

הערות

בניה

- השוואת תיבנה מחוליות טרומיות חרושתיות מבטון לתאי בקרה מתאימות לת"י 658 עדכני, בהתאם מפרטים ורשימת הכמויות.
- החוליה התחתונה תהיה רצפה יצוקה בביהח"ר במשולב עם הקירות בגובה המירבי האפשרי חוליה זו תונח על גבי מצע מהודק ומפולס מכורכר או מחול.
- כל צנורות הכניסה והיציאה יחוברו לקירות השוואה באמצעות מחבר מיוחד לקירות בטון מסוג הנדרש בכתב הכמויות והמפרטים. החורים עבור המחברים יוכנו בביהח"ר בהתאם בהתאם לחוכניות התנוחה וכנדרש לכל שוואה (רום, קוטר וכיוון).
- אם לא ציין אחרת רום המישפל (L.L.) המופיע בחתך לאורך הינו במרכז השוואה.
- כל החיבורים בין חלקי השוואה יעשו באמצעות סרטי איטום לחוליות בטון לשם קבלת איטומות מחולט ובנוסף לסרט ימולא המירווח שנישאר בטיט צמנט לקבלת דופן חלקה.
- שוואה זו מיועדת להתקנה בעומקים עד 4.75 מ', יש ליידע היצרן לגבי מפלס מי תהום.
- כל החלקים של כל שוואה ימוספרו בביהח"ר (מס' השוואה והחלק).

מידות

- עומק השוואה יקבע לפי ההתכנס לאורך, קוטר הצנורות ותנאי הפיתוח במקום.
- קוטר פנימי d של השוואה:
- 100 מ' - עבור שוואה בעומק עד 2.75 מ'.
- 125 מ' - עבור שוואה בעומק מעל 2.75 מ'.
- עבור ביבים בקוטר 18" ומעלה, הקוטר הפנימי של השוואה בכל עומק שווה יהיה 125 מ'.
- עיבודים

- עיבוד האפיקים בקרקעית השוואה יהיה בהתאם לכוון, קוטר ושפוע צנורות הכניסה והיציאה ייעשה במקום לאחר הרכבת השוואה והצנורות.
- גובה וקוטר עיבוד האפיק יהיה כקוטר הצינור הראשי ביציאה.
- מפלים פנימיים : בשוואות 100 מ' ϕ מקסימום 30 ס"מ . בשוואות 125 מ' ϕ מקסימום 50 ס"מ .

שלבים

- שלבי ירידה יהיו מליבת פלדה עם עטיפת פלסטיק משוריין רחבים כנדרש בת"י 631 חלק 2 מותקנים ע"י יצרן השוואה בקיר השוואה במהלך אנכי בעשית 'סולס' (זה מעל זה) כל 33 ס"מ בשוואות שעומקן מעל 3.25 מ' יותקן סולם פיברגלס או נירוסטה .
- מכסה

המכסה יהיה בקוטר 50 ס"מ או 60 ס"מ כנדרש. המכסה יהיה מברזל יצוקה או ב.ב. עם מסגרת בטון מביהח"ר. בהתאם לת"י 489 ממין שיקבע ברשימת הכמויות והמפרט. תושבת המכסה תהיה צבועה בצבע ביטומני ומרוחה בסיכה.

הסגר יתאים להרכבה בתושבתו כך שיסגור היטב את הפתח, סגירה איתנה ויציבה בכל וריקפו, באופן שימנע תזוזה, התהפכות, תנודות ורעש של מכות מתכת במתכת בכביש ובמידרכה.

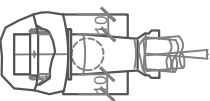
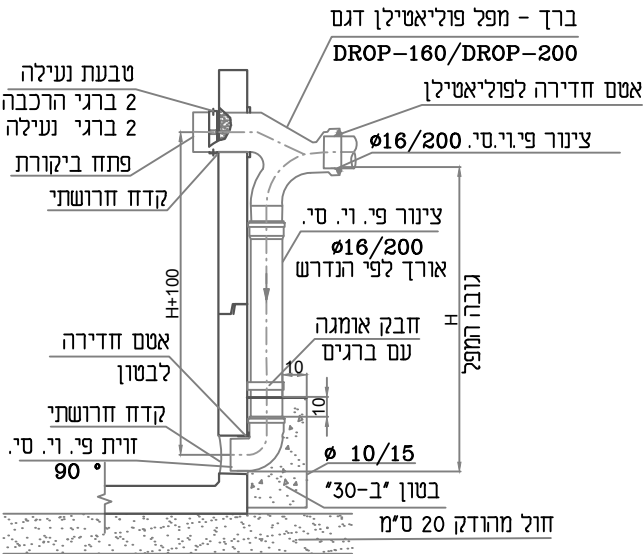
תקרה

התקרה לשוואות הבקרה תהיה טרומית חרושתית, מתאימה למידות של החוליות ולעומס החיצוני הנדרש בהתאם למפרטים, לרשימת הכמויות ולתכניות.

מפל חיצוני

- מפל חיצוני דגם DROP בקטרים 160 ו-200 מ"מ. מפל חיצוני בקוטר 160 מ"מ או 200 מ"מ יהיה עשוי מערכת מפל חרושתי דגם DROP-160 או דגם DROP-200 כנדרש. חיבור מספר צינורות בקוטר 160 מ"מ למפל אחד יעשה ע"י ערכת מפל דגם DROP-200 MULTI.
- מפל חיצוני עם 'חלון', הוויות והצינור הזקוף במפל יהיו מ פי.י. סי. דיון תא המפל: רשת $\phi 10 \times 15$ ברצפה, בתקרה ובקירות. מידות $K=50$ ס"מ או $R+20$ (המידה הגדולה ביניהן). $S=60$ ס"מ עבור מפלים עד $\phi 12$. לקטרים יותר גדולים יש להוסיף הפרש קוטר המפל ל- $\phi 12$.

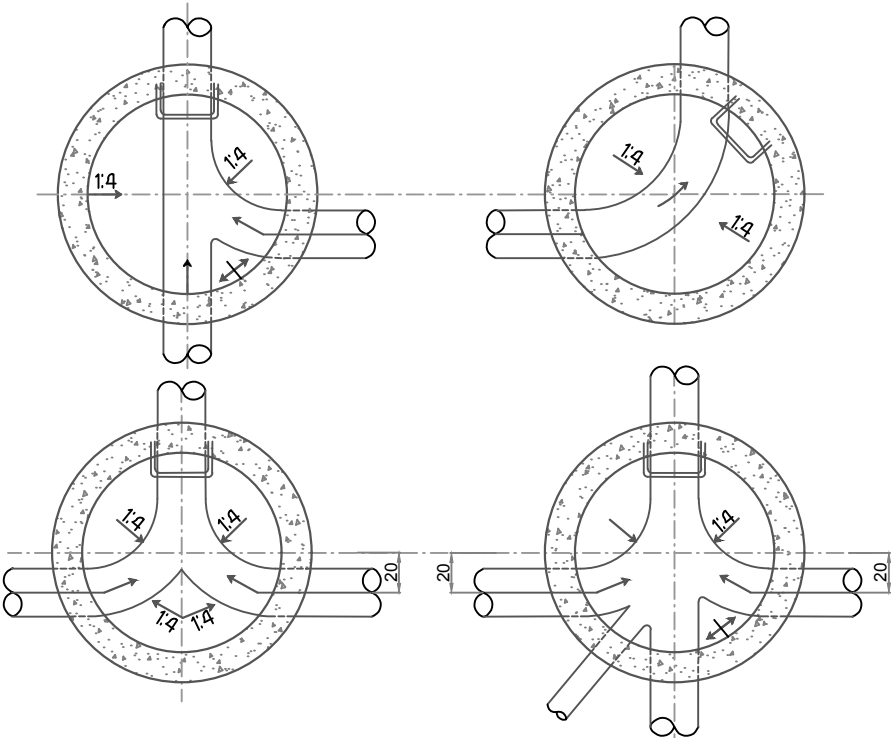
התקנת מפל חיצוני חרושתי DROP



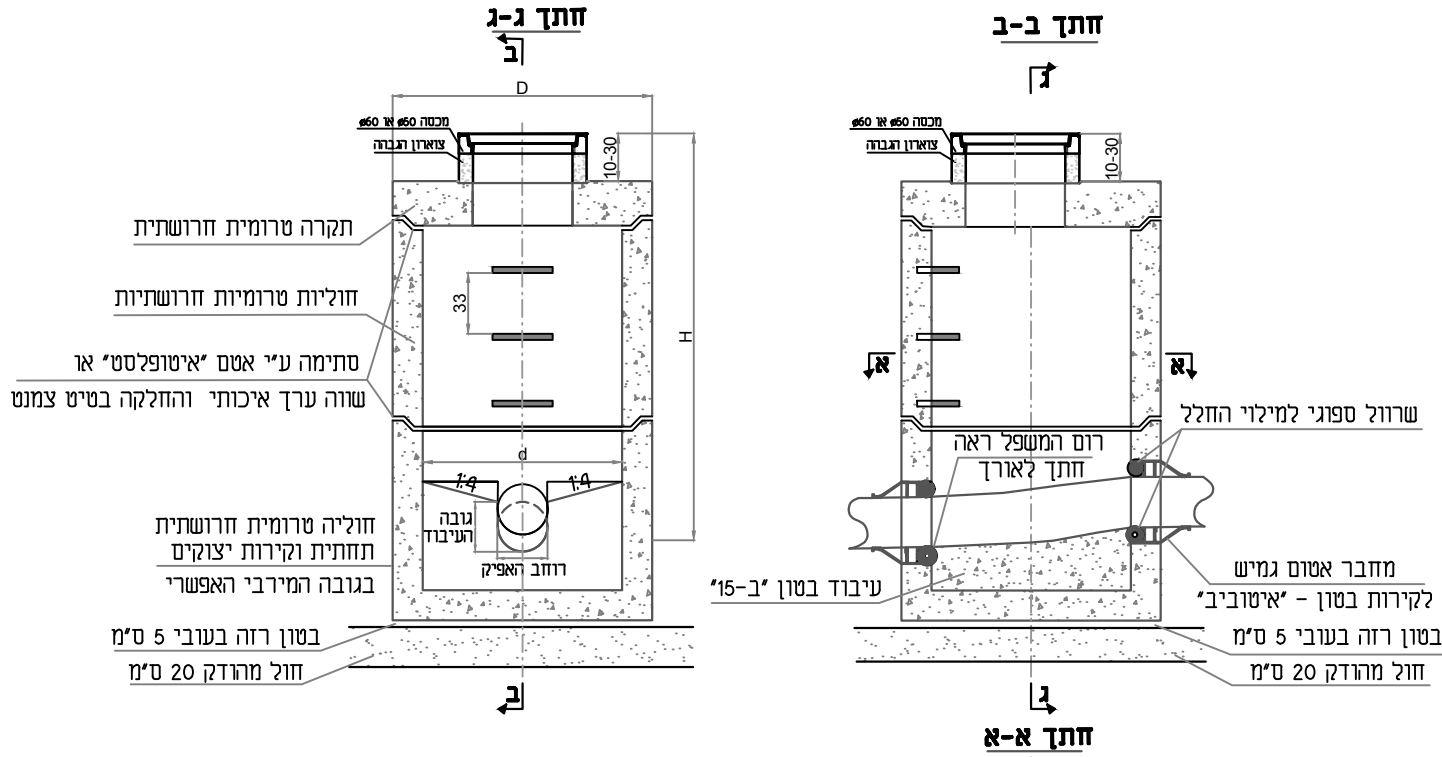
מבט על

עיבוד אפיקים בקרקעית שוואה

האפיקים בחתאם לצינורות הכניסה והיציאה



שוואת בקרה רגילה



פרט תחתית יצוקה באתר



ה.מ.ד.י. הנדסה בע"מ		
H.M.D.Y. ENGINEERING LTD.		
יעוץ, ניהול, תכנון ופקודת טלפון 04-8203210; פקס: 04-8203211 ת.ד. P.O.B.8575 נשר 36791 NESHER		
נושא התכנית : שוואת בקרה לביוב מחלקים טרומיים	תכנון:	י.ג.
	שרטוט:	ד.י.
	בדק:	ד.י.
	אישר:	ד.י.
	תאריך:	03.03.2019
קניימ :		ללא קניימ
גיליון:	תכנית מס':	1-12
FILE: 1-12		